

PROFILE FÜR GIPSPLATTEN: P05D

MERKMALE

Profil zum einseitigen Einbau mit zweiseitiger Lichtemission, ideal zur Hervorhebung von Ecken und geraden architektonischen oder Einrichtungsprofilen. Schlanke Einbauhalterung über die ganze Länge für eine perfekte Stabilität.

VERWENDBAR MIT LED-STREIFEN MIT EINER MAXIMALEN BREITE VON:
10 mm.

LEISTUNGS-AUFNAHME MAXIMAL:
24W/m

MATERIAL

Profil aus 6063-Aluminium mit Abdeckung aus weißem PMMA.

INBEGRIFFENES ZUBEHÖR

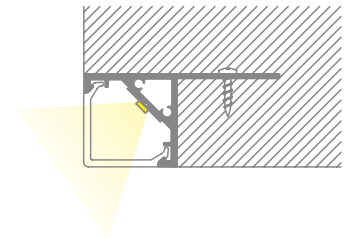
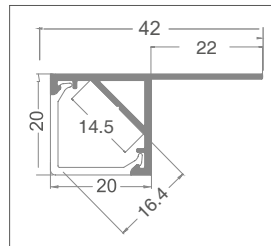
Jedes 3-Meter-Profil ist mit 3 Paar Endkappen (mit und ohne Kabeldurchlass) ausgestattet.

MONTAGE

Einbaumontage in Gipskarton oder in Fliesenspiegeln. Die Verkabelung kann parallel zum Profil oder unterhalb erfolgen.

VERPACKUNG

Lieferung ausschließlich in Verpackungen mit 5 Stück Profilen à 3 Meter Länge inklusive Abdeckung und Zubehör. Weiteres Zubehör ist über separate Artikelnummern erhältlich.



Zuschneiden von Project-Profilen nach Maß*:

Bearbeitungsfestpreis pro Stück

VA04

* Inklusive Montagezubehör.

IP20

art	Beschreibung	L1	H	L	8011905	
P05D-S-PF-300	Profil mit Abdeckung aus PMMA und Zubehör	42	20	3000	913168	1 / 5

MAX 14mm



♦ Wird eingestellt



art	Beschreibung	8011905	
P05D-A-EC	3+3 Endkappen aus Metall	913175	1

♦ Wird eingestellt